

SYLVAINE GORGO

Marqueteur De Pierres Dures

DOSSIER DE PRESSE



Autodidacte née le 23/08/1971

Travaille à Valensole dans les Alpes de Haute Provence

Synthèse en 120 mots

Sylvaine Gorgo, marqueteur de pierres dures.

Sylvaine Gorgo, passionnée de travail de la pierre, autodidacte, a hérité de l'atelier d'un marqueteur de pierres, préservant ainsi un art rare.

Aujourd'hui, il ne reste, en France, que 3 ateliers de marqueterie de pierres. Son approche consiste à redéfinir la marqueterie pour l'intégrer dans le monde du luxe.

Inspirée par l'art ancien et asiatique, elle privilégie des thèmes figuratifs comme la nature, les contes et les cavaliers. Sa technique d'incrustation lui permet de raconter des histoires à travers ses créations.

Son expérience couvre la conception de peinture éternelle, de mobilier, d'objets divers, et même de cadrans de montre sur mesure.

Elle expose régulièrement, obtient des récompenses, dont le titre de Maître artisan d'art.

SOMMAIRE .

1 DES HISTOIRES

P 3 À 5

2 LE PROCESSUS CRÉATIF

P 6 À 7

3 EXPERIENCE PROFESSIONNELLE

P 8 À 9

4 CONTACTS

P 10

1 DES HISTOIRES

La grande histoire de la « peinture éternelle »

Art par excellence de la Renaissance, placé au même rang que la sculpture ou la peinture, la marqueterie de pierres devient le seul art capable de rivaliser et de détrôner la peinture sur un point : la durabilité.

Définie comme « peinture éternelle », chaque tranche de pierre est considérée comme une micro palette que va utiliser le lapidaire pour faire son œuvre. On emploie alors les célèbres 125 pierres de Florence pour rendre, par la multiplication, un sujet vivant.

L'invisibilité des joints y est élevée au rang de perfection. Ce sont ces deux éléments de « recherche de finesse » et de « peinture éternelle » qui constituent la trame de fond du travail de Sylvaine.

Aujourd'hui, il ne reste, en France, que 3 ateliers de marqueterie de pierres.

Histoire de l'artisan

Sylvaine travaille la pierre depuis 1995. Malgré un père passionné de spéléologie (et collectionneur de pierres), elle n'a compris que plus tard son intérêt pour cette matière.

Elle s'essaye à la mosaïque par amusement par le biais d'un proche carreleur et mosaïste, avant de se consacrer à la pierre (marbres, granits, porphyre...) sous des formes brutes, mêlant calades, maçonnerie et taille de pierres.

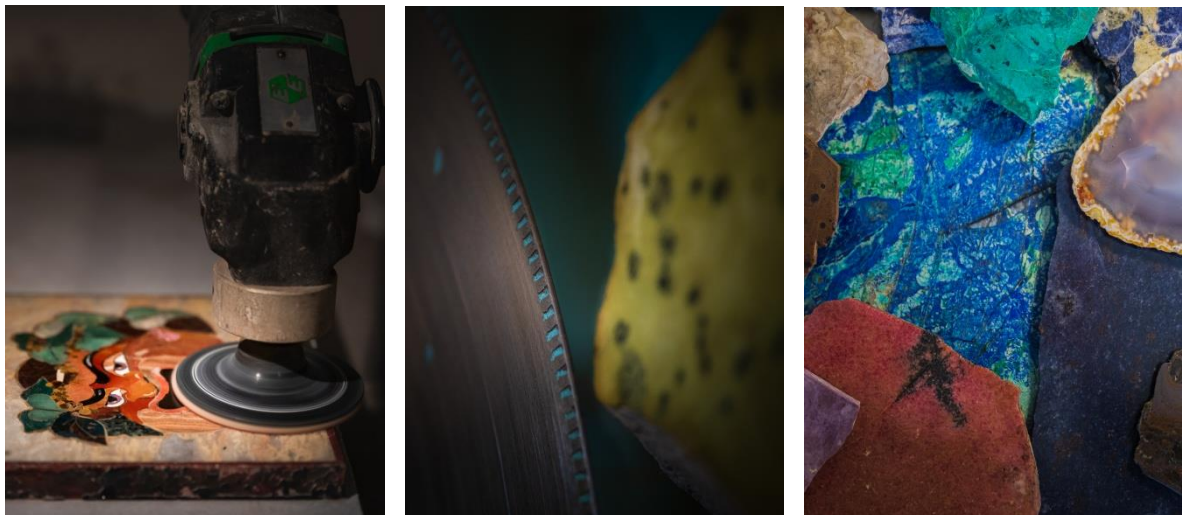
Avec l'aide de son compagnon maçon de métier, ils réalisent des dallages, bassins, fontaines, calades, chemin d'eau... et parcourent alors pendant des années les salons jardin de la région Paca avec des réalisations de 600 kg.

La belle histoire de la « transmission » de l'atelier

En 2006, elle rencontre la famille d'un marqueteur de pierres dures Wladislav Bebko, décédé alors, qui lui confie la reprise de l'atelier et fait le choix de la transmission et évite la disparition.

Sylvaine entasse machines et pierres (quelques tonnes) dans son garage et sa courette et se lance dans la remise en état, lente et progressive, de l'atelier.

Les choses se sont faites, alors, comme souvent dans les métiers d'art, sur une intuition et une évidence. La volonté, l'obstination et le travail, pour parvenir à maîtriser cet art, ont fait le reste.



Photos AdrienNoa/SylvaineGorgo.

Sylvaine Gorgo apprend seule en autodidacte sans savoir si sa production est à la hauteur et apprend à travailler les pierres fines sans même en connaître le nom.

Wladislav Bebko

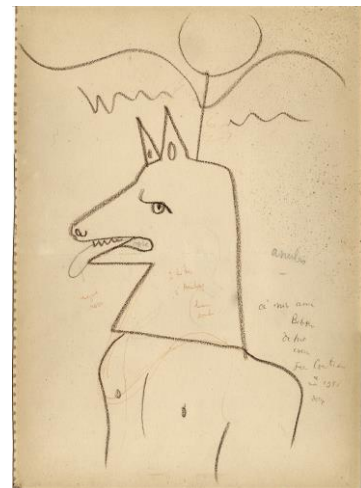
Sylvaine a, dès le début, été consciente qu'elle devait être digne de « porter son tablier » ; pour qu'un jour, le moment venu, transmettre à son tour cette histoire à une personne qui la fera sienne, pour y ajouter sa propre aventure.

Né en 1924, à Paris, Wladislav travailla, avec sa mère, à l'élaboration des masques du testament d'Orphée, de Jean Cocteau puis participe à des recherches pour la création d'un masque de plongée autonome avec Jacques Yves Cousteau.

Il vit et travaille ensuite à Paris en tant que marqueteur et mosaïste.



Masque crée par Wladislav Bebko, Edward Dermit dans le rôle de Cegeste, Jean Cocteau, 1959



Dédicace de Jean Cocteau « A mes amis, Bebko », 1951

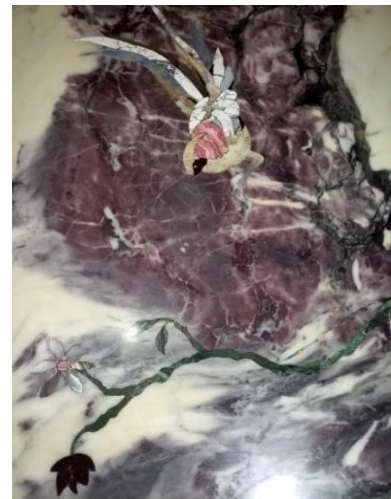
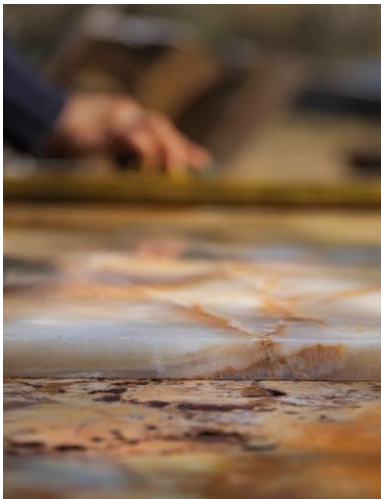
2 LE PROCESSUS CRÉATIF

Démarche

Partant du constat qu'un travail de surface réalisé dans les exigences de finesse des anciens n'est plus réalisable, Sylvaine propose d'habiller, mobilier et autres objets, de « détails » pour rendre l'utilisation de la marqueterie dans le monde du luxe plus systématique.

Cet art, bien que très admiré, souffre d'une grande méconnaissance (coûts, temps de réalisation, dessins inadaptés...). Pour elle, « tout est question de vision, de dessin et d'amusement ! ».

Dans cette vision, la technique de l'incrustation a une place prépondérante. Utiliser une pierre de fond qui sert de remplissage pour poser le sujet, raconter une histoire, comme dans un tableau, pour se faire rêver et faire rêver !



Photos AdrienNoa/SylvaineGorgo.

Influences artistiques

Passionnée par l'art ancien en général et par l'art asiatique et les miniatures persanes en particulier pour la recherche de finesse, Sylvaine est attachée à un art figuratif autour des thèmes suivants :

- **La nature** : oiseaux, petits paysages, fleurs, insectes... Parce que pour qui aime le beau, le grand maître s'appelle Nature
- **Les « contes et légendes »** : Centaure, dragon, licorne, hippogriffe... Artémis, peau d'âne, la petite sirène, Circé, conte de l'oiseau de feu, ...

Pour l'évocation symbolique des histoires, et leur ancrage très profond dans une mémoire collective universelle :

- **Les cavaliers (si possible au galop)**
- **L'art abstrait** : motifs géométriques stylisés, ou abstractions gagnent dernièrement peu à peu du terrain pour l'amusement qu'il procure.



Circé, La Magicienne Onyx 48 x 37 cm incrusté
de jaspé léopard, jaspé

3 EXPÉRIENCE PROFESSIONNELLE

Domaine de réalisation

Le mobilier

Création de mobilier de manière personnelle mais aussi pour des décorateurs de renom (Rinck, Lally&Berger...) ou artisans (caves de luxe, marbrier...) sur commande, en pièce unique et sur mesure exclusivement. Certains projets ont été traités dans la plus grande confidentialité.

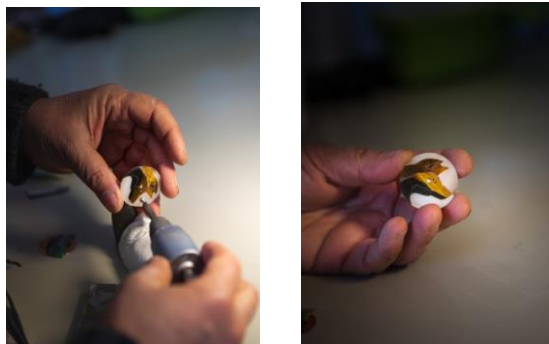
La collaboration avec des architectes/décorateurs permet la combinaison de plusieurs métiers, ce qui ouvre des possibilités assez incroyables en termes d'applications et de rendus.

Autres petits objets (vide poche, petit tableau, boîte...)

Le cadeau d'affaire est lui aussi un domaine en pleine expansion. Je suis sous contrat de confidentialité pour tous ces projets.

L'horlogerie : un nouveau challenge à 7/10 e d'épaisseur

Depuis 2023, elle travaille en collaboration avec la Manufacture De Villers, nouvelle marque d'horlogers créateurs, sur des cadrans de montre et leurs boîtiers, sur mesure, en pièce unique exclusivement.



Photos AdrienNoa/SylvaineGorgo.

Création personnelle de tableaux / exposition en galeries

Expositions

2023 : Salon Immersions (Marais),

2023 : Timeless Jewelry (Place St Germain des prés)

2021, 2022, 2023 : Salon du Patrimoine

2022 : Révélation

Récompenses et concours

2023 : Finaliste du grand prix de la création de la ville de Paris

2023 : Titre de Maître artisan d'art

2006 : Prix SEMA en création contemporaine 1^{er} prix départemental et 2^{ème} prix régional pour des créations en pierre (pas en marqueterie de pierres)



- SYLVAINE GORGO
- ☎ 06 78 13 51 17
- ✉ Sylvaine.Gorgo@orange.com
- 📷 @gorgo_sylvaine
- 🌐 Marqueteriedepierre.com
- 📍 ZA La Condamine, 67 Traverse
des Plaines, 04210 Valensole